

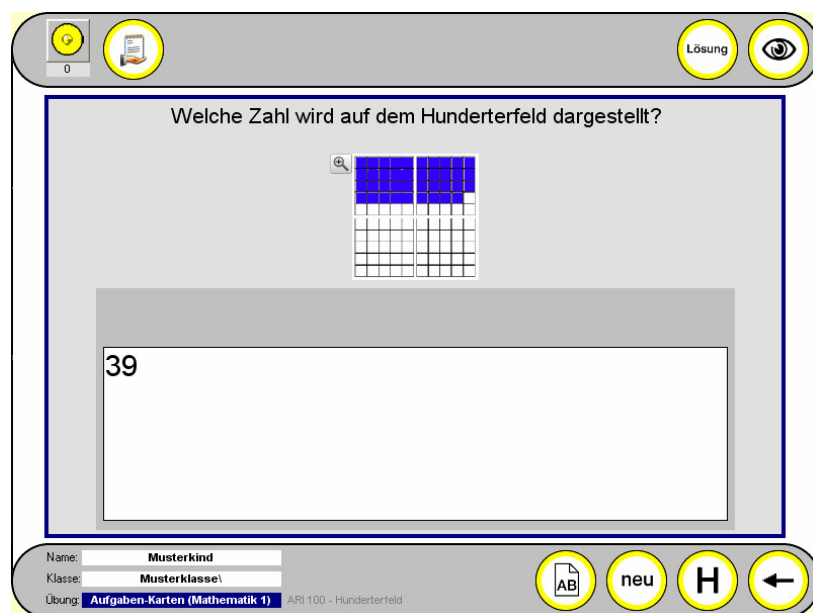
Lernwerkstatt ^{GS}₇

Schnelles Auswählen von Übungen

Die Lernwerkstatt 7 verfügt in den Bereichen Mathematik, Deutsch, Wissen und Fremdsprachen über drei verschiedene Kartenübungen:

- 1.) **Aufgaben-Karten**
- 2.) **Zuordnungskarten**
- 3.) **Hot-Spot-Karten**

Bei all diesen Kartenübungen sind bestimmte Übungsinhalte voreingestellt. Wenn Sie z. B. im Fach Mathematik das Aufgaben-Karten-Set 1 wählen, so erscheint ein Übungsinhalt zum Bestimmen von Zahlen, die in einem Hunderterfeld abgebildet werden.

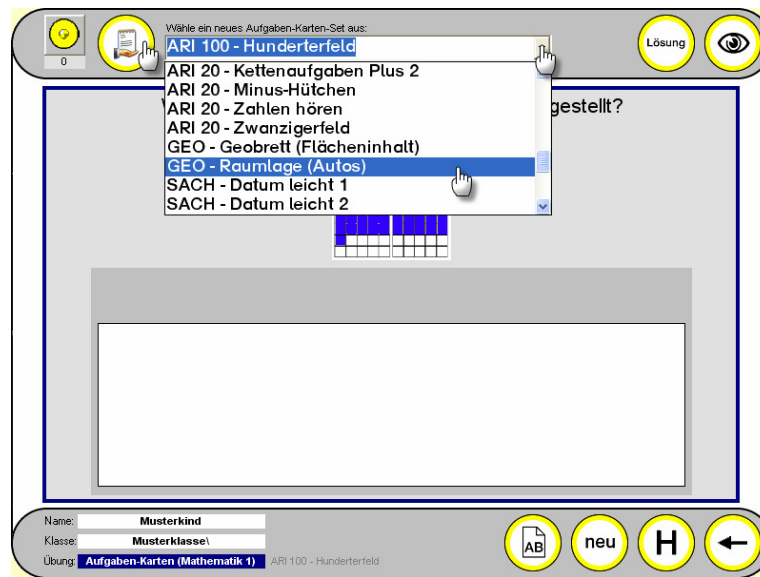


Bitte lenken Sie Ihren Blick einmal in die linke obere Ecke des Bildschirms. Dort erkennen Sie einen Button mit der so genannten Freigabe-Hand.

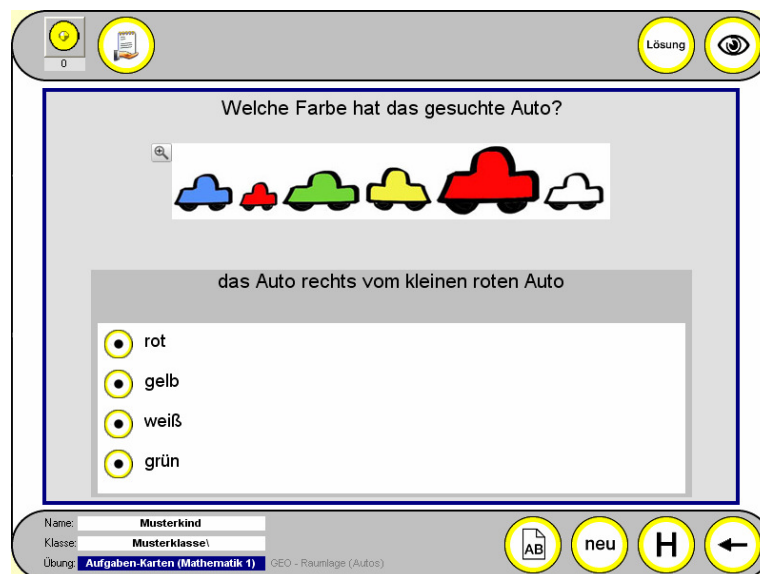


Wenn Sie diesen Button anklicken, haben Sie die Möglichkeit, schnell (also ohne in den Lehrkraft-Modus wechseln zu müssen) einen anderen Übungsinhalt als den voreingestellten auszuwählen. Die

folgende Abbildung verdeutlicht das. Hier wählt der Benutzer der Lernwerkstatt einen neuen Übungsinhalt aus, und zwar zur Vertiefung und Festigung der Raumlage.



Durch einen Klick auf den Freigabe-Button und die die Auswahl des Übungsinhalts „GEO – Raumlage (Autos)“ verschwindet der bisherige voreingestellte Übungsinhalt zum Hunderterfeld und es erscheint der neue ausgewählte Übungsinhalt.



Was für das Beispiel der hier abgebildeten Aufgaben-Karten gilt, gilt auch für die beiden weiteren Karten-Formate „Zuordnungskarten“ und „Hot-Spot-Karten“.

Wir wünschen Ihnen viel Spaß beim Durchstöbern der zahlreichen verschiedenen Übungsinhalte und vor allem ein gutes Händchen beim Aussuchen geeigneter Übungen für Ihr Kind!

Ihr Medienwerkstatt-Team